



Ställ gärna frågor  
via Slack!

Använd länken  
som ligger i  
mötesinbjudan

2020-03-12

# Användarforum

Regionalt ansvariga och Nationella förvaltningen  
Formulärhantering

Öppna [www.menti.com](http://www.menti.com), ange  
kod 12 66 12



**1177**  
VÅRDGUIDEN

# Syfte: Koordinera och samla in behov samt kanal för informations- och erfarenhetsutbyte

## Stående agenda

Frågor och utmaningar

Fördjupningsområde

Tips och trix

Aktivitets- och tidplan

Information från förvaltningen

Kommande forum

- Frågor om... mötet och önskar ta hjälp av era kollegor i övriga regioner
- Forum... djupningsområde
- Ni delat... om värsta fallgropar. Sharing is caring!
- Genomgång av Formulärhanterings övergripande aktivitets- och tidplan
- Förvaltningen informerar om viktiga händelser
- Tidpunkt och innehåll för kommande Användarforum

Lunchpaus  
kl 12 - 12.45



Ställ gärna frågor  
via Slack!

Använd länken  
som ligger i  
mötesinbjudan

# Slack är den kanal vi använder för chatt och diskussionsforum

Formulär1177  
Jenny Weijnitz Eltes

Jump to...  
Get started  
All done.  
Apps  
Channels  
#-general  
#administrera  
#användarforum  
#eq-5d  
#exportfunktion  
#formulärmallar  
#releasedemo  
#resultatberäkning  
#uppföljning  
#utskick  
+ Add a channel  
Direct Messages  
Slackbot  
Jenny Weijnitz Eltes (you)  
Birgitta Hjerpe  
Boel Göransson  
Carola Anetoft  
Jenny Ulander  
Jessica Bergs  
Karin Gebart-Hedman  
Linda Salomonsson  
Susanne Mellhammar

#-general  
47 | 0 | Company-wide announcements and work-...  
Search

Wednesday, February 26th

1177 Vårdguiden som du laddar ner där appen  
2. Klicka på "Logga in" i övre högra hörnet  
3. När du loggat in, klicka på "Logga in" i övre högra hörnet  
4. Välj inloggningssätt  
5. Välj inloggningssätt

Laago Josefine 3:24 PM  
@Jessica Bergs Stort tack för detta! 😊 Både roligt och tacksamt att få ta del av det andra regioner har gjort!

Thursday, February 27th

Karin Gebart-Hedman 4:57 PM  
@Laago Josefine Vi har i Stöd och Behandling ett nätverk för utvärdering av program på framsidan utifrån vilket program som är aktuellt. Kan tänka mig att vi gör ett liknande för Formulärhanteringen också.

1177kort Min nikotinfria resa.pdf  
297 KB PDF

Stöd och behandling på nätet

Laago Josefine 2:33 PM  
@Karin Gebart-Hedman Det var ytterligare bra exempel som jag kan titta på. Tack!

Message #-general

- Namn på workspacet är Formulär1177
- Vi använder gratisversionen som begränsas till att spara de 10 000 senaste diskussionerna

Notera de olika "kanalerna".  
#general är för allmänna frågor  
#användarforum för just nu

- Anslut via denna länk, som också ligger med i mötesinbjudan:  
[https://join.slack.com/t/formular1177/shared\\_invite/zt-c722qr9h-B1ZI2BpO\\_9If\\_K0~eN3eug](https://join.slack.com/t/formular1177/shared_invite/zt-c722qr9h-B1ZI2BpO_9If_K0~eN3eug)

# Presentation av oss som deltar

- Namn, roll och regionstillhörighet
- Övrigt, exempelvis
  - vilken typ av formulär ni jobbar med just nu
  - er största utmaning just nu
  - ert bästa tips
  - fråga som ni önskar lyfta idag
  - ”pass” är också helt okej...
- För att få en turordning samt hålla oss alerta kör vi från A-Ö. Region Blekinge börjar! 🙌



# Frågor och utmaningar 🤔

# Frågor och utmaningar

- Frågor, utmaningar, aktiviteter som ni lyft inför mötet och önskar ta hjälp av era kollegor i övriga regioner
- Lyft frågan i diskussionsforumet på Slack:  
[https://join.slack.com/t/formular1177/shared\\_invite/zt-c722qr9h-B1ZI2BpO\\_9If\\_K0~eN3eug](https://join.slack.com/t/formular1177/shared_invite/zt-c722qr9h-B1ZI2BpO_9If_K0~eN3eug)
- Skicka in era frågor till [formulartjanst@1177.se](mailto:formulartjanst@1177.se) så tar vi upp dem på nästa möte
- ....eller redan nu via prat 🗣️, Slack #användarforum eller Mentimeter 🗨️

Öppna [www.menti.com](http://www.menti.com), ange kod 12 66 12



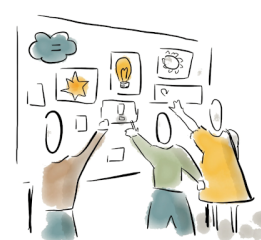
## Fördjupningsområde

*forumets huvudpunkt – vi diskuterar ett utvalt fördjupningsområde*

# Fördjupningsområde: Agenda

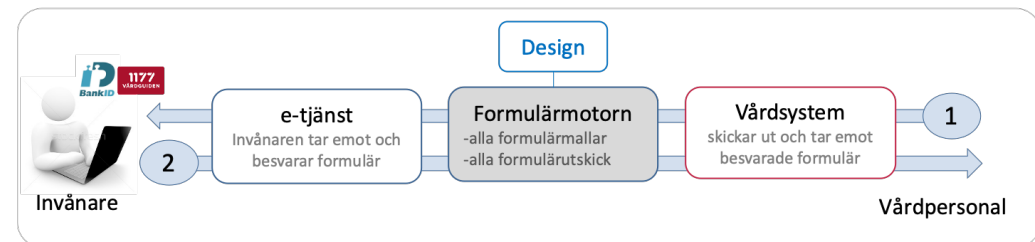
Demo!

- Integrera Formulärhantering i ett flöde, exempelvis tidbokning
  - Vi demonstrerar möjligheten att låta invånaren komma från ett system, länkas in i ett formulär och slutligen länkas tillbaka till det ursprungliga systemet



- Patientriskanalys – vilka brister behöver vi täppa till?
  - Vi genomför en workshop kring tjänstens patientsäkerhet

- Journalsystemsintegration
  - På allmän begäran kör vi en öppen frågestund angående anslutning till Formulärmotorn



- Guidelines för hantering av patientdata, forskningsenkäter
  - Har er region riktlinjer att dela med er av?
  - Har Inera riktlinjer?



## Fördjupningsområde: Integrera Formulärhantering i ett flöde

- Integrera Formulärhantering i ett flöde, exempelvis tidbokning
- Vi demonstrerar möjligheten att låta invånaren komma från ett system, länkas in i ett formulär och slutligen länkas tillbaka till det ursprungliga systemet

**Demo!**

## Fördjupningsområde: Patientrisikanalys

- Vilka brister behöver vi täppa till?
- Vi genomför en workshop kring tjänstens patientsäkerhet



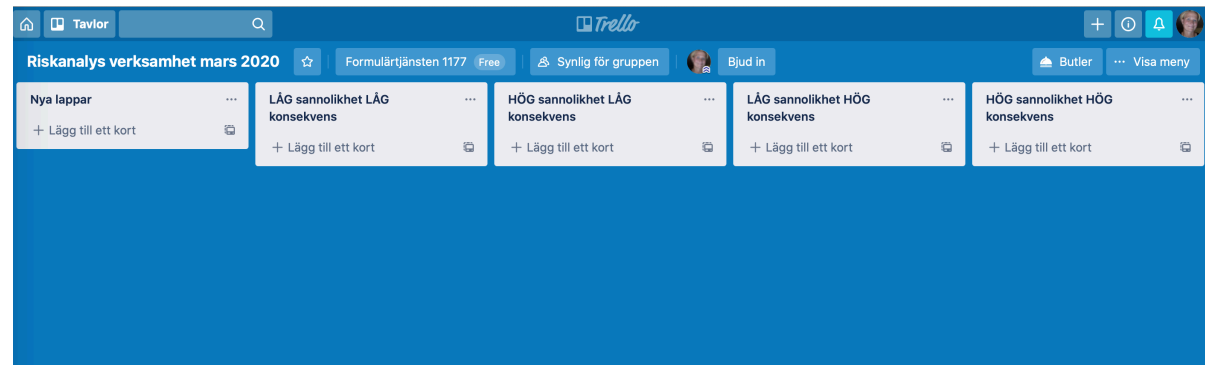
# Fördjupningsområde: Patientriskanalys

Denna info finns på  
Slack, kanal  
#användarforum



Post-it lappar digitalt via Trello 

1. Följ denna länk  
<https://trello.com/invite/b/xbDwdshU/ab5a87b2cd7053527c4fe9619b62498d/riskanalys-verksamhet-mars-2020>
  2. Ange din e-postadress
  3. Öppna mailen och bekräfta din e-postadress
  4. Börja lägga lappar!
- Direktlänk till tavlan:  
<https://trello.com/b/xbDwdshU>

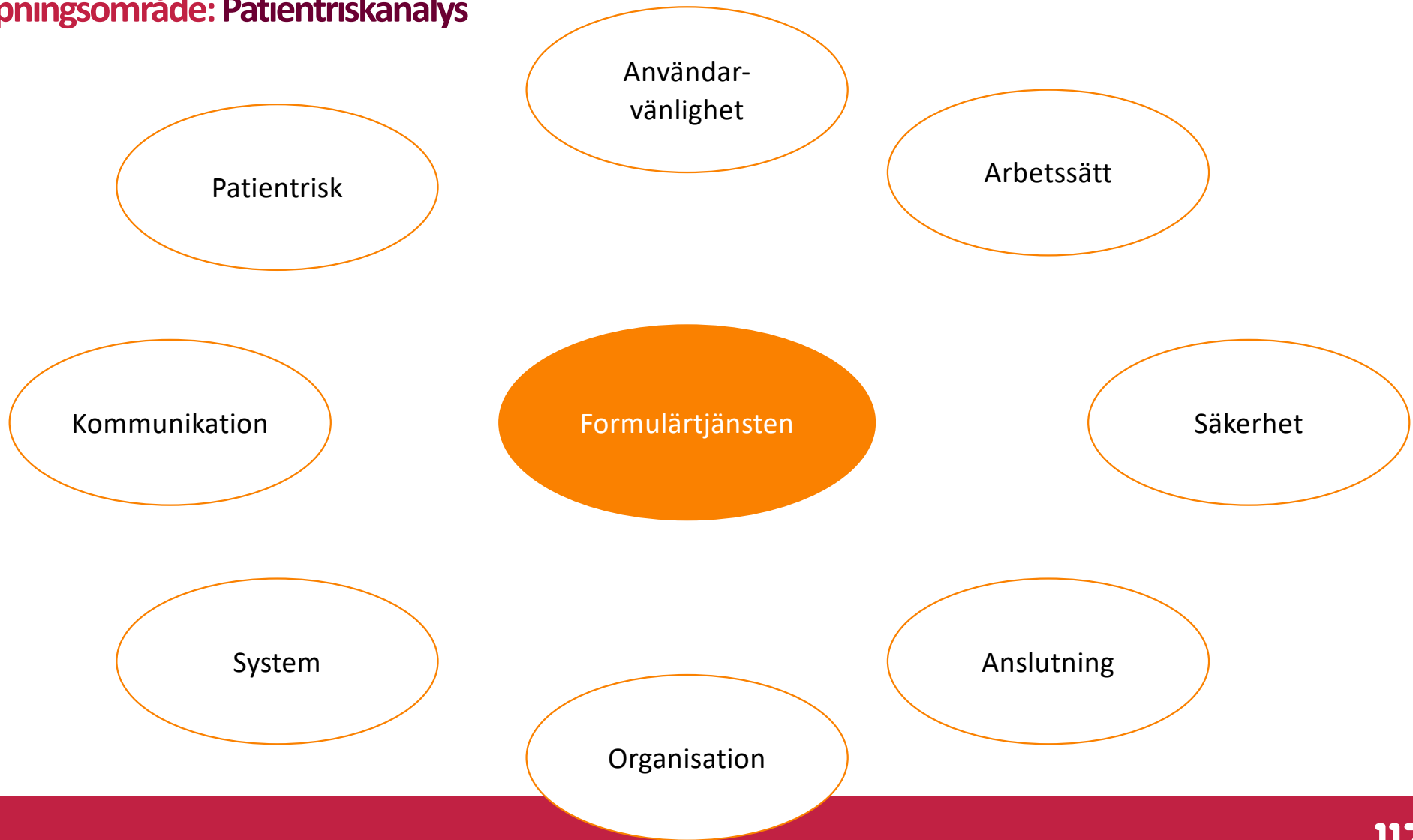


# Fördjupningsområde: Patientriskanalys

## Genomförande

- Brainstorm - lägg "lappar" i Trello, 10 min
- Dialog om risker/svaga punkter och att vi gemensamt värderar lapparna i "sannolikhet" och "konsekvens", 30 min
- Dialog kring förslag till hantering av risker med hög konsekvens och sannolikhet, 20 min
- Sammanfattning och nästa steg, 5 min

## Fördjupningsområde: Patientriskanalys



# Fördjupningsområde: Patientriskanalys

## Nästa steg

- Tavlan ligger kvar på Trello: <https://trello.com/b/xbDwdshU>
  - Lägg gärna in nya kort och/eller justera beskrivning/kommentarer om något behöver förtydligas
- En uppföljande workshop på kommande Användarforum
  - handlingsplan tas fram, med aktiviteter för att minska risken att något av det som kom upp inträffar samt/alternativt att minska påverkan/konsekvensen om det skulle inträffa

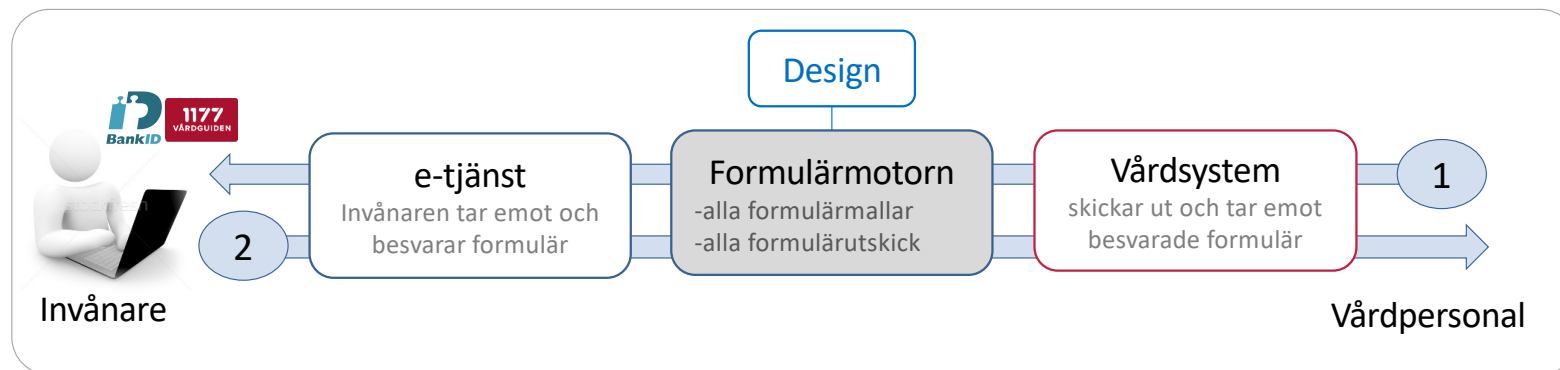
## Lunchpaus återsamling kl 12.45

### Efter lunchen

- Journalsystemsintegration
- Guidelines för hantering patientdata
- Era Tips o trix
- Aktivitets- och tidplan
- Information från förvaltningen

# Fördjupningsområde: Journalsystemsintegration

- På allmän begäran kör vi en öppen frågestund angående anslutning till Formulärmotorn
- ...via prat 🗣️ eller 🌐 Slack #användarforum
- 🌐 Slack: [https://join.slack.com/t/formular1177/shared\\_invite/zt-c722qr9h-B1ZI2BpO\\_9lf\\_K0~eN3eug](https://join.slack.com/t/formular1177/shared_invite/zt-c722qr9h-B1ZI2BpO_9lf_K0~eN3eug)





## Fördjupningsområde: Guidelines för hantering av patientdata


- Har er region riktlinjer att dela med er av?
- Har Inera riktlinjer?

Inera har inga guidelines eller liknande. Det här är en fråga som regionerna helt äger och mitt förslag är att den region som ställde frågan vänder sig till sin jurist och får vägledning.

- ...via prat 🗣️ eller  Slack #användarforum
-  Slack: [https://join.slack.com/t/formular1177/shared\\_invite/zt-c722qr9h-B1ZI2BpO\\_9lf\\_K0~eN3eug](https://join.slack.com/t/formular1177/shared_invite/zt-c722qr9h-B1ZI2BpO_9lf_K0~eN3eug)

## Fördjupningsområde: Effekthemtagning/ROI

Från förra Användarforumet – är det någon av er som har börjat titta på effekthemtagning?

- Bragee Rehab
  - *”Den viktigaste ROI är inte direkt mätbar”*
- Karolinska Universitetssjukhuset
  - *”Den person som gör jobbet är i fas med sitt arbete och hinner även jobba med analyser och förbättringsarbete på annat sätt än tidigare”*
- Region Västerbotten
  - Verktyg för dokumentation av Business Case 

Öppna [www.menti.com](http://www.menti.com), ange kod 12 66 12



**Tips och trix** 

## Tips och trix

- Ni delar era bästa trix och värsta fallgropar. Sharing is caring! 
- Skicka in det ni vill dela med er av till [formulartjanst@1177.se](mailto:formulartjanst@1177.se) så får ni demonstrera eller att vi tar det i dialog

Vilka erfarenheter har ER region gjort, som är värd att delas med era regionskollegor?

Vilka erfarenheter VILL er region få ta del av från andra regioner?

# Aktivitets- och tidplan

# Aktivitets- och tidplan

## 5 releaser planeras för Formulärhantering under 2020



### Produktionssättning och verifiering



20.01



20.02



20.03

Förändringsstopp  
mitten juni – mitten augusti



20.04



20.05



Anpassning till SoBs mallverktyg – stöd för fler frågetyper

Nya tjck för rekryteringskandidater 2020  
Logg och PU

- Tillgänglighetsanpassning av invånar- och personalgränssnittet
- Notifiering om tillgänglighet för att formulär är besvarat
- Utskick av *Administrera behörigheter* samt ange giltighetstid på formulärutskicket
- Tillägg: ändringar i exportfunktion

Anpassningar enligt *Lagen om tillgänglighet till digital offentlig service, digg.se*

?

## Information från förvaltningen

# Information från förvaltningen

- Formulärhantering går över till nya IdP:n tisdag den 24/3 kl 09.30
  - Tjänsten ej tillgänglig under arbetet, ca 1 tim
- Kom ihåg vår nya demo-miljö!
  - <https://demo.personal.formular.1177.se/>
  - Mer om behörigheter och inloggning:  
<https://inera.atlassian.net/wiki/spaces/OFORM/pages/2621416>
- Anslut till diskussionsforumet på Slack:  
[https://join.slack.com/t/formular1177/shared\\_invite/zt-c722qr9h-B1ZI2BpO\\_9If\\_K0~eN3eug](https://join.slack.com/t/formular1177/shared_invite/zt-c722qr9h-B1ZI2BpO_9If_K0~eN3eug)



Länken ligger i  
mötesinbjudan



# Mentimeter – Tankar och idéer om Användarforum

- Vi öppnar denna sida redan nu
- Din återkoppling är superviktig – detta forum är till för er!

Öppna [www.menti.com](http://www.menti.com), ange  
kod 12 66 12



Hur funkade riskanalysen?  
Slack?  
Fördjupningsområdena?  
Annat?

# Kommande forum

## Kommande forum

- Tidpunkt och innehåll för kommande Användarforum
- Användarforum hålls via Skype en gång per månad under 2020
- Månadens *Fördjupningsområde* bestämmer vi tillsammans
- Planerade datum, onsdagar kl 10.00-11.30:
  - 15 januari – Uppstart (14.00-15.30)
  - 12 februari
  - 12 mars – vi träffas i Stockholm
  - 22 april
  - 13 maj
  - 10 juni
  - 26 augusti
  - 16 september
  - 21 oktober
  - 18 november
  - 16 december

Öppna [www.menti.com](http://www.menti.com), ange kod 12 66 12



***Tack för idag!***



**1177**  
**VÅRDGUIDEN**

# Anslutningsläget just nu

20 regioner i prod/test, 4 kvalitetsregister i prod/planering

## *Integrerade vårdssystem*

- Cosmic
  - Uppsala, Västmanland, Jönköping, Kalmar, Jämtland, Capio St Göran, Östergötland, Värmland, Kronoberg
- Cross/EyeDoc
  - Sörmland, Blekinge, Örebro, Västerbotten, Västernorrland
- Lifecare Dental
  - Sörmland, Blekinge, Örebro, Östergötland
- Melior – planering pågår?
  - Skåne, Gävleborg
- Provisio
  - Gävleborg, Dalarna, Norrbotten
- Riksstroke
- Pasis
  - Skåne
- Comprima
  - Skåne

- Gulmarkerat är anslutna/anslutande regioner

- Vitmarkerat är regioner som använder vårdsystemet

## *Fristående personalgränssnittet*

- Blekinge
- Dalarna
- Gävleborg
- Halland
- Jämtland Härjedalen
- Jönköping
- Kalmar
- Kronoberg
- Skåne
- SLL
- Sörmland
- Uppsala
- VGR
- Värmland
- Västerbotten
- Västernorrland
- Västmanland
- Örebro
- Östergötland