

# Användarforum

## 1177 stöd och behandling

2024-02-23

Vi börjar strax...

[www.inera.se](http://www.inera.se)

**inera**  
Ett företag inom SKR

# Användarforum

## 1177 stöd och behandling

2024-02-23

[www.inera.se](http://www.inera.se)

 **inera**  
Ett företag inom SKR

**Syftet med användarforum är att främja användningen av Ineras tjänster, vara en kanal för informations- och erfarenhetsutbyte samt att kommunicera kring tjänsten.**

- ✓ Mikrofonen avstängd, förutom när du vill säga något.
- ✓ Vill du säga något? Skriv i chatten eller använd funktionen "Räck upp handen".
  - ✓ Om du vill prata, inled gärna med att presentera dig med namn och region.
- ✓ Stäng av er kamera
- ✓ Användarforumet spelas in och publiceras på Öppna confluence.



Gå till [menti.com](https://www.menti.com) | och använd koden 6960 3925

1177

# Inloggning till Menti

Gå till

[www.menti.com](https://www.menti.com)

Slå in koden

6960 3925



Eller använd QR-kod



# Agenda

---

- Nationella förvaltningen informerar
  - Teknikinformation
  - Aktuella ämnen
  - Support
- Anmälda frågor
- På gång i regionerna
- Sammanfattning av dagens användarforum
- Kommande användarforum



# Nationella förvaltningen informerar

Teknikinformation

# Teknikinformation



- Ökad användning i SOB
- Tacksam för information i god tid när ni planerar att starta moment som innehåller mycket media och/eller kommer användas av många
- Windows 11 – ska gå att använda SOB då det är en webapplikation
- Beror på inställningar
- Uppgradering av databasservrar har genomförts
- Uppgradering av driftinfrastrukturen sker den 28 februari



# Nationella förvaltningen informerar

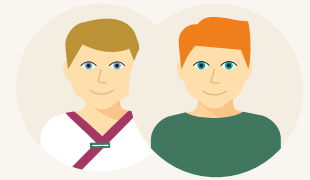
Aktuella ämnen



# Aktuella ämnen

- NKI
- Informationsfilmer om Stöd och behandling
- Förbättringsförslag
- Uppgradering personalvyer
- Nyttoanalys
- NMI
- Nationell utgivning
- Utbildning designer

# NKI mätning



Mäts via webbenkät

- Målgrupp är behandlare och invånare
- Länk vid inloggning behandlare respektive invånare.
- Visas som servicemeddelande.
- Följer svarsfrekvens.
- Analys och uppföljning jmf tidigare undersökning.
- Exempel på [NKI/Inera-undersökning](#)

# Informationsfilmer om 1177 stöd och behandling



Filmer om 1177 stöd och behandling kommer att tas bort från webben

- På grund av tidigare namnbyte för 1177 och även det grafiska som ändrats då.
- Nya filmer behöver tas fram framöver.
- Information under denna sida: [länk till confluence](#)

# Förbättringsförslag

- Förbättringsförslag - arbete med prioritering, backlogg mm

# Status uppgradering personalvyer



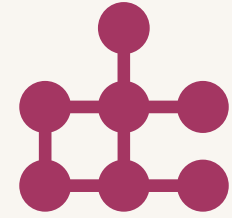
- Information
- Demo
- Planering för introduktion och genomgång

# Information personalvyer



- Utvecklingen av de nya personalvyerna har sedan vårt senaste användarforum gått snabbt framåt och vi är nu i slutfasen av utvecklingen.
- Vyer som utvecklats/vidareutvecklats sedan december:
  - Behandlare
  - Nationella admin
  - System admin
  - Behörighetsadmin
  - Invånaradmin
  - Vårdgivaradmin

# Demo personalvyer



- Huvudfokus de kommande veckorna är testning av utvecklingen.
- Ny demofilm (22 min) läggs upp på stöd och behandlings öppna [Confluence sida](#).
  - Här hittar du även demos, bilder och status uppdateringar från tidigare möten
    - **2023-11-23** visar demofilm i inspelat möte
    - **2023-10-27** Visar skärmdokument från demo med beskrivning
- Skärmdokument från ny demofilm på följande bilder.

# Bilder från de nya personalvyerna

1177 | Stöd och Behandling  
SOB VE1

SOB VE1 Behandlare

Hantera moment (14) Personal Min profil

Du är här: Mina / Hantera Moment / Augusta II Lemser

Moment för nya Angular version 1.1

## Augusta II Lemser 19510511-2584

Hantera Resultat Meddelanden Tidslinje Flaggor och aktivitetsplaner

### Tidslinje

Här kan du se en tidslinje över viktiga händelser i momentet ordnade i kronologisk ordning då de inträffade. I de fall en händelse innehåller en länk till ett formulär eller en aktivitetsplan så visas den senast sparade versionen.

**Filter**

Alla  Flaggor  Aktivitetsplaner  Mätbatteri

Från datum \* Till datum \*

2024-01-12 - 2024-01-19

Veckovis  Hela perioden

Hela perioden

**Aktivitetsplaner**

- Aktiviteten Fysisk aktivitet löpning 2024-01-18 19:00 missades 2024-01-19 00:01
- Aktiviteten Blodprov: P-Glukos - blodsocker 2024-01-17 09:00 missades 2024-01-18 00:01
- Aktiviteten Fysisk aktivitet löpning 2024-01-18 09:00 missades 2024-01-19 00:01

Kategorier Öppna moment

## Hantera valbara kategorier på enhetens moment

Kategorier användas som ett verksamhetsstöd för personal. Det går att lägga till kategorier på invånarnas moment och sedan sortera samt filtrera invånarnas moment i listvyerna baserat på dessa kategorier.

Aktiva moment är de moment som går att starta på enheten och inaktiva moment är de moment som inte längre går att starta på enheten. Däremot kan inaktiva moment fortfarande vara pågående eller avslutade för en del invånare.

**LÄGG TILL KATEGORI PÅ FLERA MOMENT**

Öppna alla aktiva moment

**Aktiva moment**

Öppna alla inaktiva moment

**Inaktiva moment**



# Planering för introduktion och genomgång nya personalvyer



Vi bjuder in till genomgångstillfällen.

Mitten på april – slutet på april

Vi rekommenderar att ni redan nu skickar en blänkare till er regions behandlare om kommande förändring och att datum för erbjuden genomgång kommer att komma.

- **De behöver vara medvetna om att förändringen kommer.**
- **Främst påverka utseende och känsla.**
- **De behöver ta del av information och gärna testa i er "utbildningsenhet" för att få en känsla för eventuell skillnad.**
- **De kommer erbjudas att delta vid genomgångstillfällen**
- **Genomgång kommer att spelas in för att ta del av i efterhand**

# Utbildningstillfälle för designers



- Under våren kommer det erbjudas ett utbildningstillfälle för designers.
  - **Preliminärt 11 April**
- Vi kommer testa lite annat grepp under detta tillfälle.
  - Extra fokus på rollen som Designer
- Utan kostnad – anmälan kommer krävas



# Anmälda frågor

# Tidigare prioriterade frågor för användarforum

- Förbättringsförslag, hantering och prioritering, tidplan mm. (tidigare punkt).
- Nyttöanalys.
- Nationell utgivning.



# Nyttoanalys

Information om [Nyttoanalys](#)

- Förändringar:
  - Tillagd information om nationella mål som nyttorna går att koppla till.
  - Ytterligare spetsad information om risk/möjlighet
  - Korrigerad effektkedja
- **Vi behöver er hjälp!** Kom med återkoppling, både om ni har konstruktiva förbättringsförslag eller om den är till hjälp.
- För att kunna ta den vidare till att kunna kalkyleras så behövs även förslag på moment där det kan passa bra som exempel.--



# Se även presentationen för att presentera!



## Minskade kostnader för papper och porto för regioner

Digital kommunikation minskar kostnader för papper och porto.



## Frigjord tid för behandlare

När invånaren gör mer själv och lättare kommer ihåg allt inför besök så att återbesöken minskar, och administrationen är enklare, frigörs tid.



## Förbättrad arbetsmiljö för personal

Med kvalitetssäkrat arbetssätt, omväxling, ökad digital kompetens, distansarbete och samarbete med fler kompetenser blir arbetsmiljön bättre.



## Minskade kostnader för upphandling av program för regioner

När regioner samarbetar om att ta fram program behöver färre regioner köpa program på marknaden.



## Frigjorda resurser för regioner genom samverkan

När regioner samverkar om processer och arbetssätt istället för att skapa egna var och en för sig frigörs resurser.



## Fler invånare får hjälp i rätt tid

Invånare som annars inte skulle ha sökt vård, kan välja att gå digitala program, så att fler får hjälp.



## Frigjord tid för invånare

Digitalt innehåll gör att invånare inte behöver resa till fysisk behandling eller vänta i telefonköer när de har frågor, vilket frigör tid.



## Minskad smittspridning

När invånare inte behöver resa till fysiska behandlingar lika ofta, minskar risken för att sprida olika smittor.



## Ökad trygghet för invånare

Med tydligare plan och tillgång till innehållet efter programmet kan invånare känna en ökad trygghet.



## Minskade kostnader för resor för invånare

Digitalt innehåll gör att invånare inte behöver resa till behandlingen, och minskar deras kostnader.



## Enklare vardag för invånare

När invånaren själv bestämmer när och var hen ska arbeta med programmet blir vardagen enklare.



## Invånare får bättre hälsa

Med högre kvalitet, innehåll som är lätt att förstå, mer motivation, snabbare åtgärder och bättre besök, fullföljer fler behandlingen, och får bättre resultat.

# Men även...!

## Risker

med 1177 stöd och behandling



### Invånare får inte hjälpen de behöver

Om vårdpersonal startar program utan tillräcklig bedömning, missar försämringar, invånare inte har tid, eller kommunikationen inte fungerar.



### Minskad trygghet för invånare

För invånare som hellre vill ha personlig kontakt, eller som har svårt att kommunicera digitalt.

## Hinder

som kan stoppa nyttorna från att uppstå



### Inte tillgängligt för alla

Stöd saknas för andra språk än svenska, tillgänglighetsanpassad video och för personer utan e-leg.



### Låg användning hos vårdpersonal

För att man tex föredrar personlig kontakt, för lite stöd för kompetensutveckling, bristande rutiner, besvikelse över verktyget.



### Bristande mål- och styrningsarbete

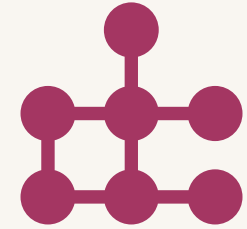
Om detta brister kan olika plattformar upphandlas eller skapa stor variation i utbudet, vilket hindrar möjligheten att uppnå nyttor som mer jämlik vård.



### Regionerna använder inte varandras program

Om alla regioner gör egna program, går de miste om nyttor som frigjorda resurser och mer jämlik vård.

# Nationell utgivning - status



På grund av oförutsedda händelser och prioriteringar så tar arbetet längre tid än planerat.

Just nu:

- Arbete med en sammanställning för fynd, vägval, testfall (proof-of-concept), processer.
- Testfall 1:
  - Processer för framtagning av innehåll och kvalitetssäkring,
  - Testprocess,
  - Framtagna mallar för formulären EDEQ och CIA (Mallarna kan tillgängliggöras för fortsatt eget arbete vid efterfrågan)
- Efter sammanställningen tas en avsiktsförklaring fram för möjliga vägar.



På gång i regionerna

Gå till [menti.com](https://www.menti.com) | och använd koden 6960 3925

**Inloggning till Menti**

Gå till  
**[www.menti.com](https://www.menti.com)**

Slå in koden

**6960 3925**



Eller använd QR-kod

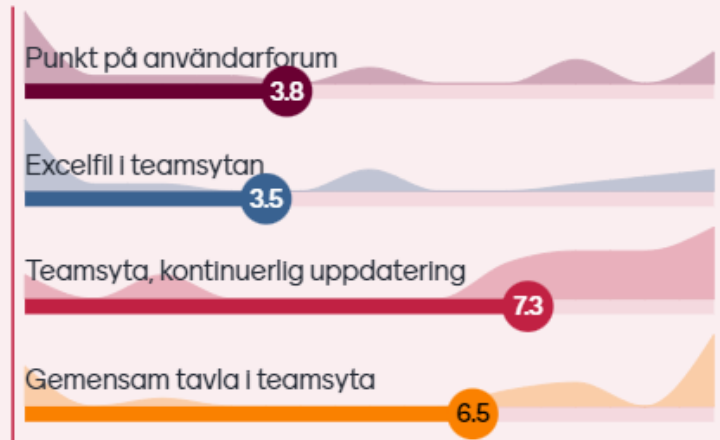
1177

Vilken region arbetar du i?

24 svar



# Hur skulle du vilja se pågående eller kommande produktion från andra regioner?



Vad tyckte du om dagens användarforum?

26 svar





# Sammanfattning av dagens användarforum

# Vad har vi pratat om?

- NKI
- Informationsfilmer om Stöd och behandling
- Förbättringsförslag
- Uppgradering personalvyer
- Nyttoanalys
- NMI
- Nationell utgivning
- Utbildning designer



# Kommande användarforum

# Kommande användarforum

Användarforum nästa gång:

- 22/3

## Användarforum 2024

Datum finns presenterade  
här

<https://www.inera.se/om-inera/anvandarforum-och-branschforum/anvandarforum/>

Inspelning samt dagens presentation återfinns på Confluence:

[Stöd och behandlings Användarforum](#)



# Tack!

Vill du veta mera om Inera?  
Prenumerera på vårt nyhetsbrev  
[Aktuellt från Inera](#) och följ oss  
på [LinkedIn](#).

[www.inera.se](http://www.inera.se)

  
Ett företag inom SKR