

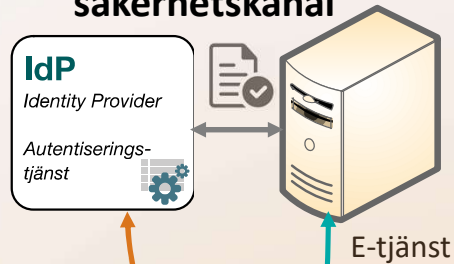
*E-legitimering
enligt referensarkitekturen*

Tillämpat med SITHS eID, mobilt och stationärt

Från delad till separat säkerhetskanal för autentisering

Ökad flexibilitet & mobilitet - minskat teknikberoende

Delad informations- & säkerhetskanal

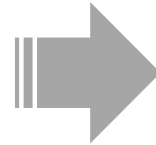


Tekniskt beroende till
- webbläsaren
- hårdvaran (t ex.
krav på kortläsare)

Försvårar mobilitet

Separat
säkerhetskanal med
säkerhetsapp
"Out-of-band" (OOB)

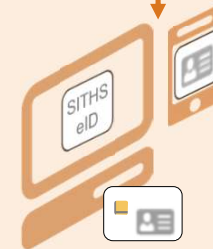
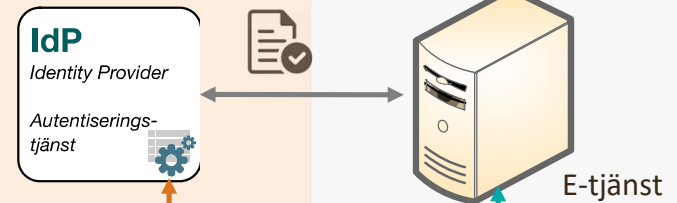
Både för
autentisering och
underskrift



- ✓ Använd **samma eller olika enheter**
- ✓ **Delade arbetsverktyg**, men **personliga e-id**
- ✓ **Minskat hårdvaruberoende**, stöd för "nedlöst" utrustning
- ✓ **Öppna för andra e-id-bärare** och **mobilitet**

Säkerhetskanal

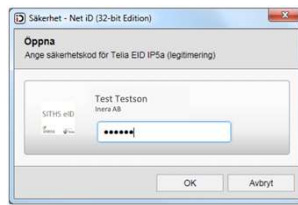
Informationskanal



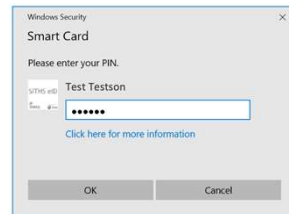
Vad vi vill komma ifrån...

Exempel: inloggning med smart kort via webbläsaren
(delad informations- och säkerhetskanal)

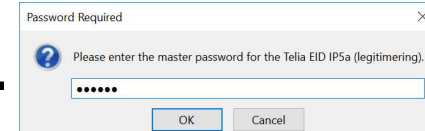
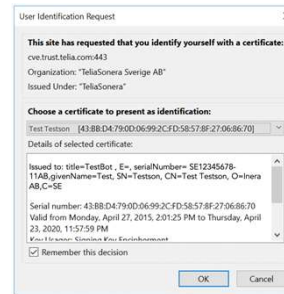
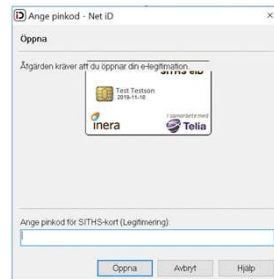
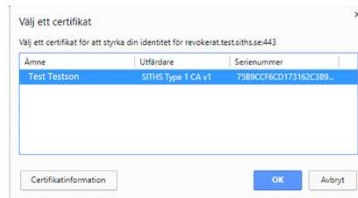
Olika användarupplevelse för olika webbläsare, versioner & plattformar
Komplex!



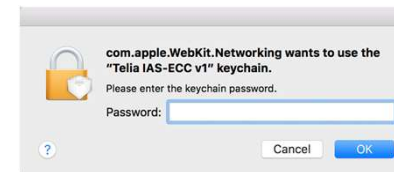
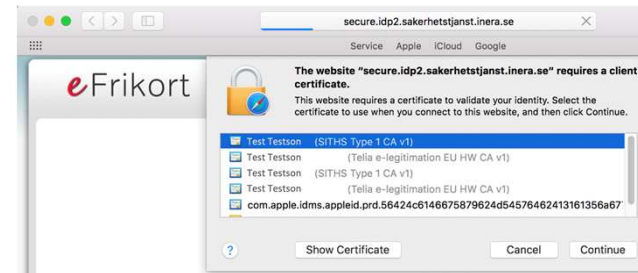
Internet Explorer 11



Microsoft Edge



Google Chrome

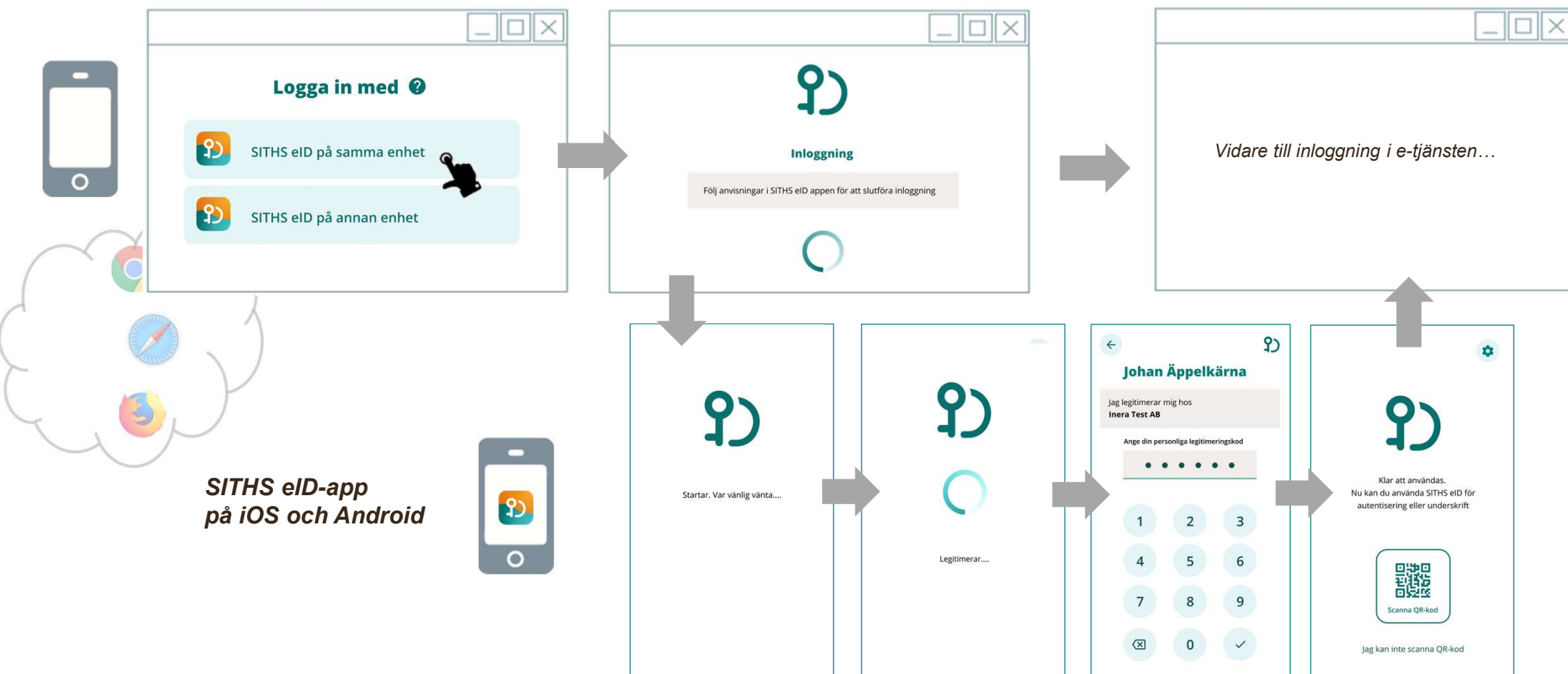


Mozilla Firefox

Mobil inloggning

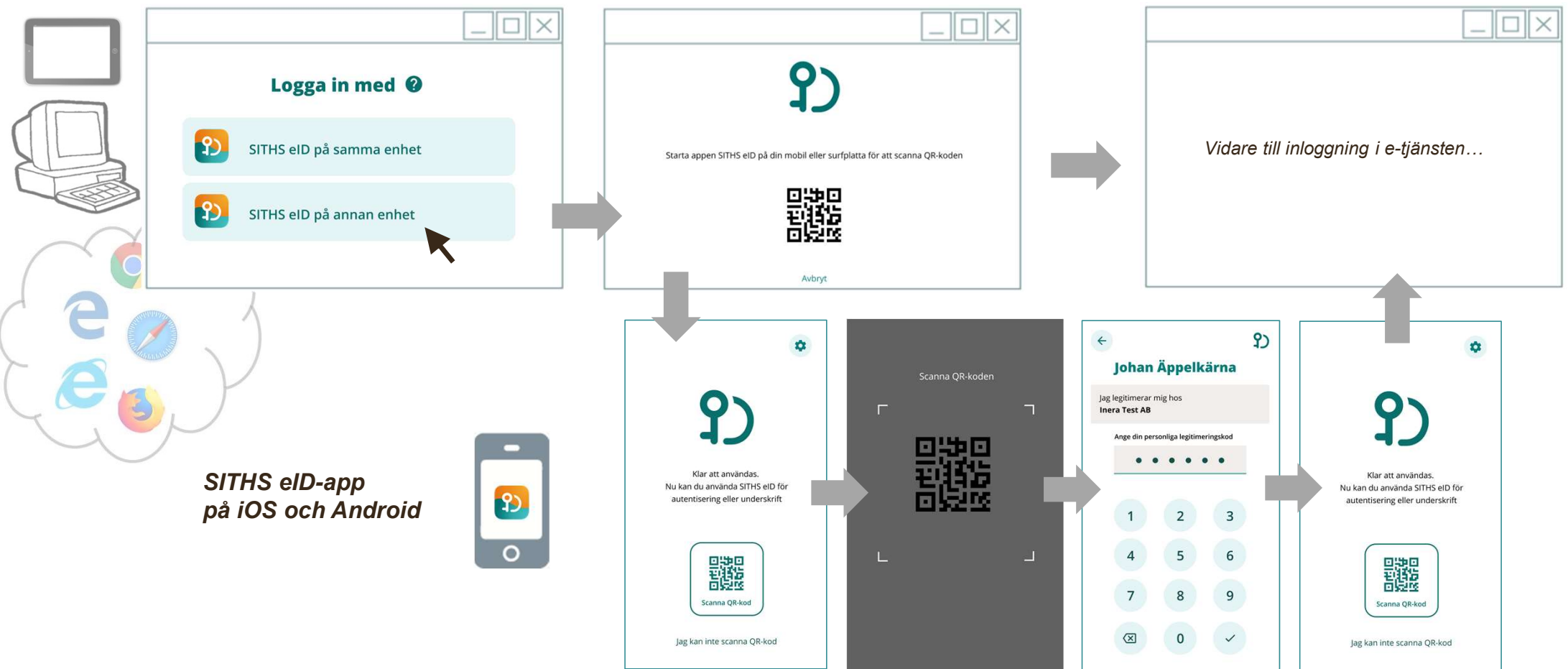
på samma enhet

Princip: Enhetlig användarupplevelse
på såväl mobil/surfplatta som dator och olika webbläsare



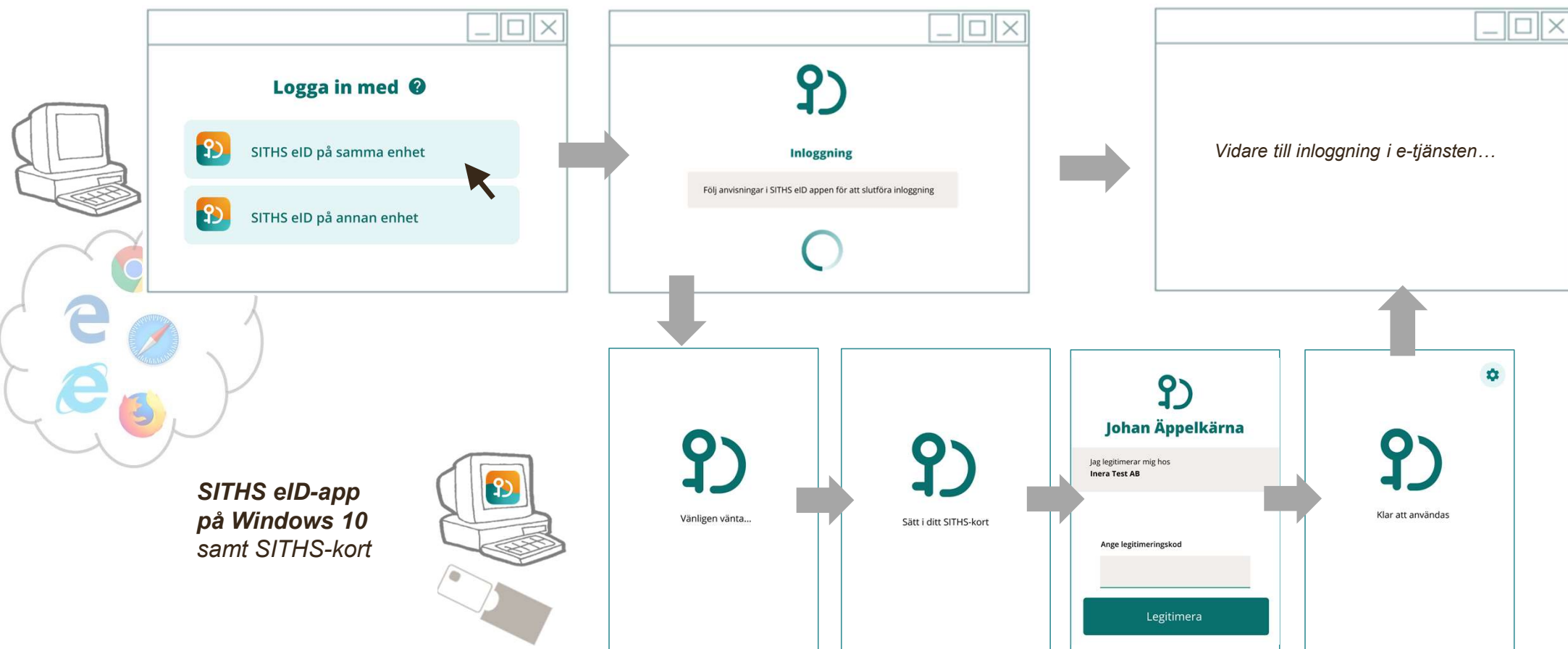
Mobil inloggning

på annan enhet



Inloggning med smart kort på dator

på samma enhet



E-legitimering

Arkitekturell översikt & standarder

E-legitimering

Översiktlig arkitektur
Baserad på standarder
och nationell profilering

